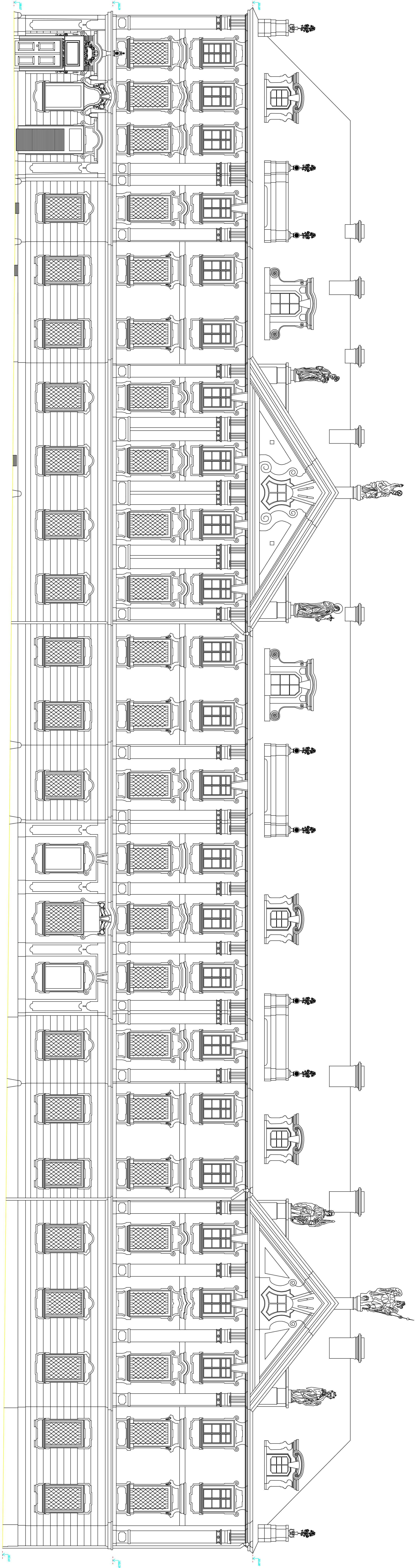


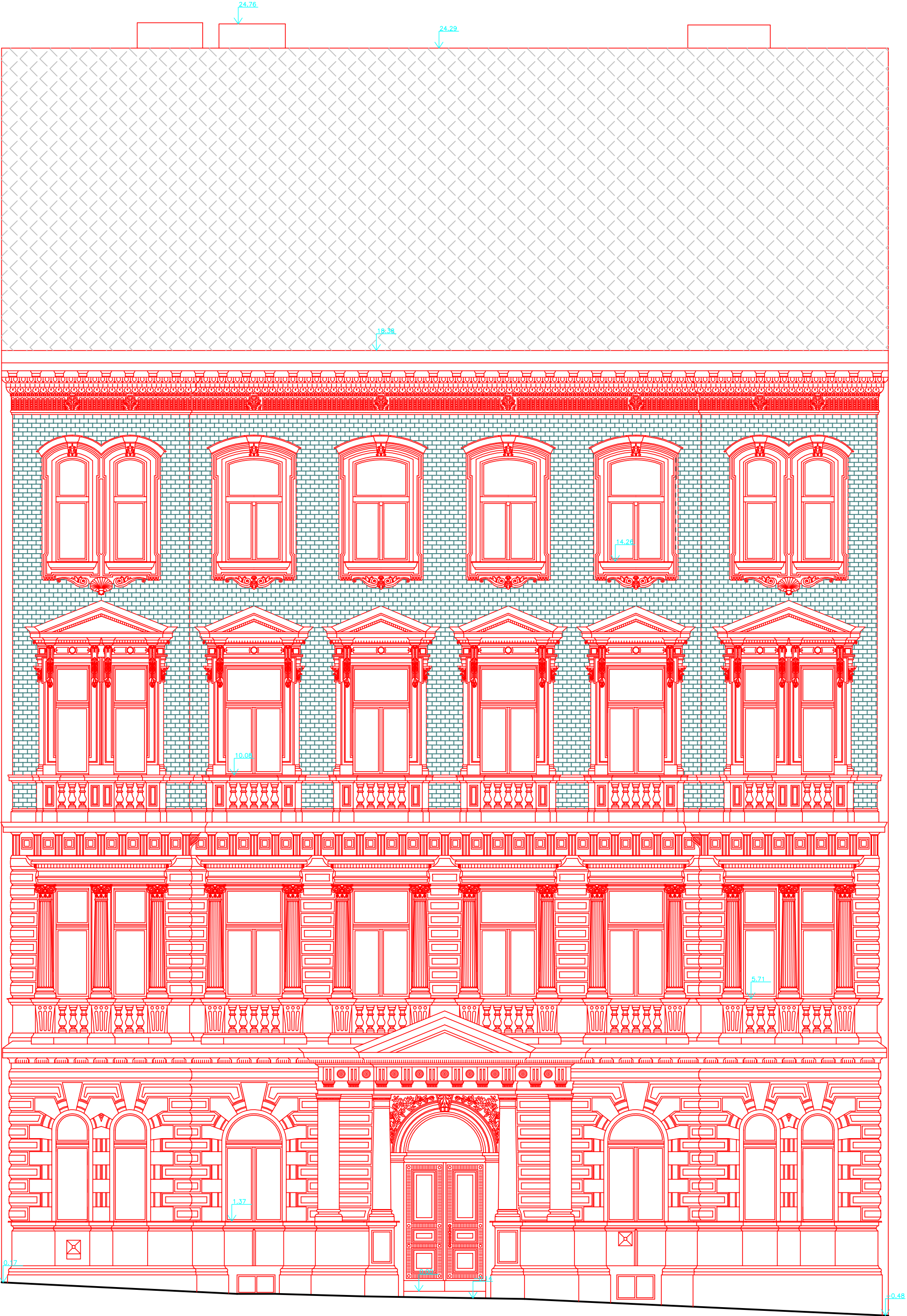
## JurisGeo s.r.o.

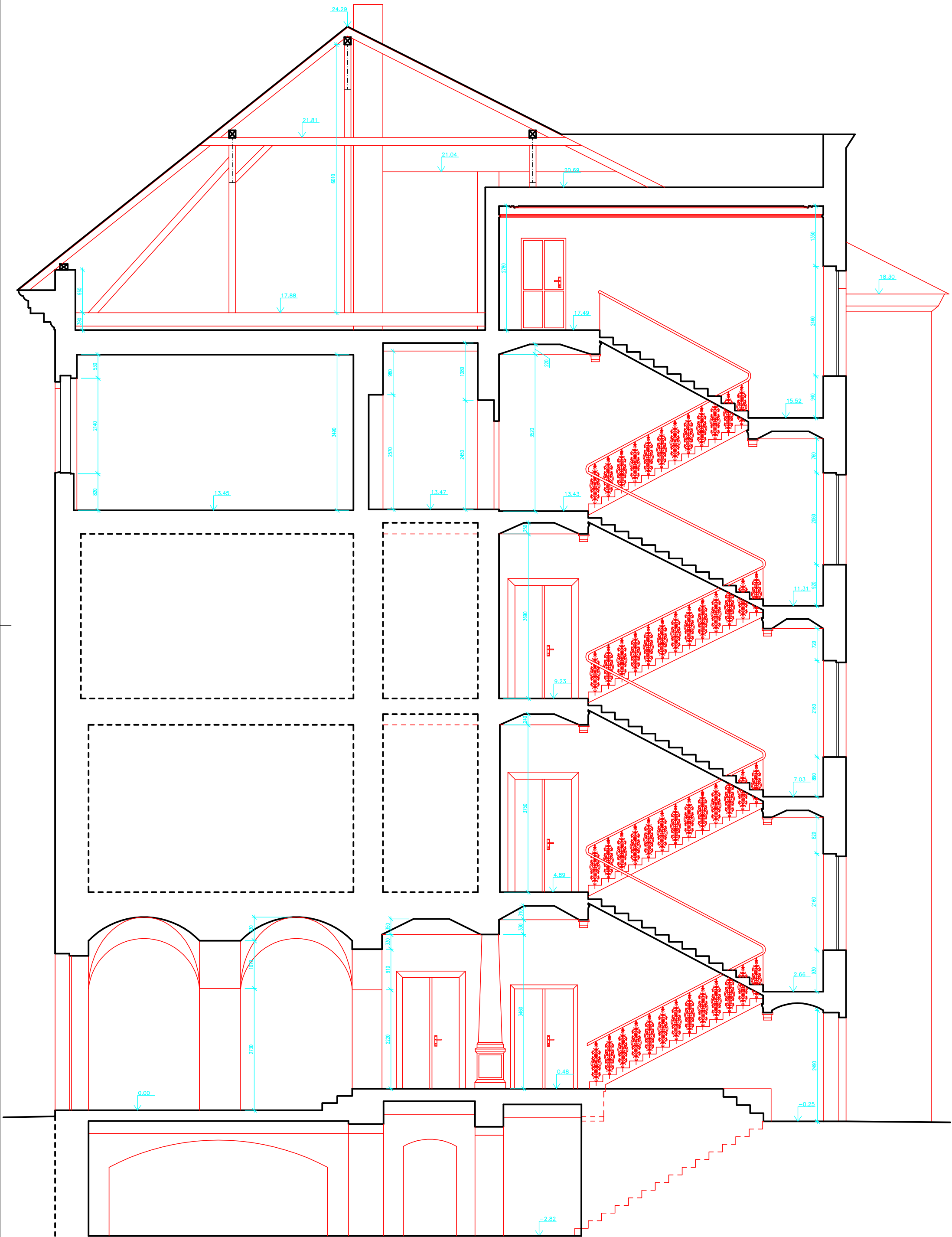
1994-2011	<b>BM Develop</b>	<i>Rezidence Hlubočepy-odpovědný geodet stavby</i>
	<b>D a M s.r.o. architektonická kancelář</b>	<i>Stavební zaměření Hotel Evropa, Lapidárium</i>
	<b>Sipral a.s.</b>	<i>Geodet pro řídicí věž na letišti Ruzyně a další projekty</i>
	<b>Roman Koucký – architektonická kancelář s.r.o.</b>	<i>Zaměření náměstí ve Slavonicích a mapové podklady</i>
	<b>ARKÁDA architektonický atelier</b>	<i>Stavební zaměření Bruselská 1, mapové podklady</i>
	<b>Ing. Vladimír Vácha</b>	<i>Součinnost při vypracování znaleckých posudků</i>
	<b>Ing. Arch. Filip Ziegler</b>	<i>Stavební zaměření půdy Široká</i>
1995-2011	<b>Ing. Arch. Michal Jirásek</b>	<i>Stavební zaměření ambasáda Saudské Arábie Hřebenky</i>
	<b>Ing. Leoš Vosol – investorská a inženýrská kancelář</b>	<i>Geodetické práce včetně Geometrických plánů Křenice</i>
1996-2011	<b>2H Projekt s.r.o.</b>	<i>Mapový podklad pro budoucí exit 8 na D1</i>
	<b>Studio Hans-Paul</b>	<i>Stavební zaměření Štětí – Norske Skog</i>
1997-2011	<b>Linde Wiemann CZ s.r.o.</b>	<i>Areál Lysá nad Labem a Břeclav</i>
1998-2011	<b>Praha West Investment k.s.</b>	<i>Areál hypermarketu Globus Čakovice</i>
2000-2011	<b>Staving Olomouc s.r.o.</b>	<i>Odpovědný geodet staveb Psáry, Dolní. Břežany</i>
2002-2011	<b>Pražská správa nemovitostí s.r.o.</b>	<i>Zaměření pro prohlášení vlastníka několika objektů</i>
2002-2011	<b>FAM Architekti s.r.o.</b>	<i>Zbraslav-mapový podklad pro urbanizaci území</i>
2004-2011	<b>OPTREAL s.r.o.</b>	<i>Geodet stavby Radlík U Ručiček a Radlík Západ</i>
	<b>M3M architekti</b>	<i>Stavební zaměření Jindřišská 16</i>
	<b>Zepris a.s.</b>	<i>Geodet stavby Kunratice Na Lhotech I a II</i>
2005-2011	<b>ČVUT v Praze – Stavební fakulta</b>	<i>Spolupráce při zpracování znaleckých posudků</i>
	<b>Deltaplan s.r.o.</b>	<i>Stavební zaměření areálu Hostivice</i>
	<b>Srba Servis s.r.o.</b>	<i>Odpovědný geodet stavby Jiloviště a Řeporyje</i>
2006-2011	<b>Atelier SAEM s.r.o.</b>	<i>Stavební zaměření Pivovarnická, mapové podklady</i>
2007-2010	<b>Rezidence Kavčí Hory</b>	<i>Geodet stavby a prohlášení vlastníka</i>
	<b>METROSTAV a.s.</b>	<i>Geometrický plán na RELAX Záběhlce</i>
2008-2011	<b>Rezidence Břevnov</b>	<i>Geodet stavby</i>
	<b>Sekyra group</b>	<i>Rezidence Korunní</i>
	<b>Pneu Šafránek</b>	<i>Odpovědný geodet stavby Dolní Počernice</i>
	<b>PSG Internacional a.s.</b>	<i>Odpovědný geodet stavby Globus Čakovice</i>
	<b>JUDr. Kateřina Cízlová</b>	<i>Spolupráce na Prohlášeních vlastníka</i>
	<b>Stano Praha a.s.</b>	<i>Odpovědný geodet stavby Dolní Počernice</i>
	<b>SAMSON Praha s.r.o.</b>	<i>Stavební Zaměření Krakovská 25</i>
2009-2011	<b>Atelier KUNC s.r.o.</b>	<i>Stavební zaměření Velké Přílepy, mapové podklady</i>
	<b>Zakládání Group a.s.</b>	<i>Odpovědný geodet stavby Rezidence Erwin</i>
	<b>Rezidence Střížkov</b>	<i>Geometrický plán a Prohlášení vlastníka</i>
2010-2011	<b>Eiffage konstruktion ČR</b>	<i>Geodet stavby Rezidence Erwin</i>

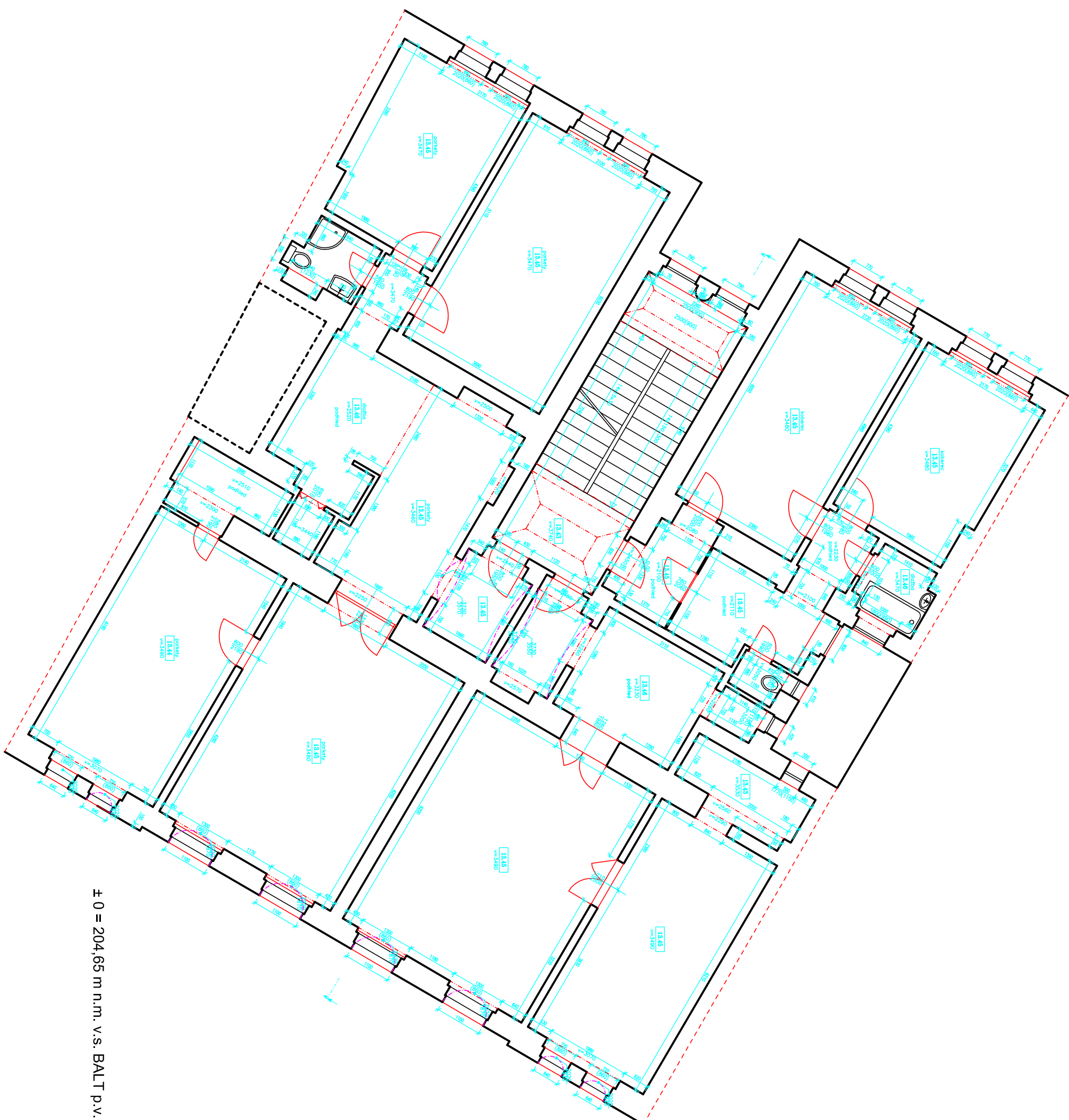












VÝKAZ DOSAVADNÍHO A NOVÉHO STAVU ÚDAJŮ KATASTRU NEMOVITOSTÍ														
Dosavadní stav					Nový stav									
Označení pozemku parc. číslem	Výměra parcely		Druh pozemku	Způsob využití	Označení pozemku parc. číslem	Výměra parcely		Druh pozemku	Typ stavby	Způsob určení výměry	Porovnání se stavem evidence právních vztahů			
	ha	m²				ha	m²				Díl přechází z pozemku označeného v katastru nemovitostí		Číslo listu vlastnictví	Označení dílu
504/6	20	39	zahrada		504/6	11	07	zahrada		2	504/6		2980	11 07
					504/22	8	09				504/6		2980	8 09
					st. 551	1	23	zast. pl.	rozestav. rod.dům		504/6		2980	1 23
	20	39				20	39							

Výkaz údajů o bonitovaných půdně ekologických jednotkách (BPEJ) k parcelám nového stavu											
Parcelní číslo podle		Kód BPEJ	Výměra		BPEJ na dílu parcely	Parcelní číslo podle		Kód BPEJ	Výměra		BPEJ na dílu parcely
katastru nemovitostí	zjednodušené evidenze		ha	m²		katastru nemovitostí	zjednodušené evidenze		ha	m²	
504/6		52901		17			52941	2	80		
		52941	8	80							
		56811	2	10							
504/22		52901	1	14							

Dělit nebo scelovat pozemky lze jen na základě územního rozhodnutí, pokud podmínky pro ně nejsou stanoveny jiným rozhodnutím nebo opatřením.

<div>GEOMETRICKÝ PLÁN</div> <div>pro <i>vyznačení budovy</i> <i>rozdělení pozemku</i></div>	Náležitostmi a přesností odpovídá právním předpisům.	Katastrální úřad, katastrální pracoviště souhlasí s očíslováním parcel.
Vyhotovil: <i>IČO 60462787</i> <i>JURISGEO s.r.o.</i> <i>Na Pankráci 67, Praha 4</i>		
Číslo plánu: <i>350 – 065 / 2007</i>		
Okres: <i>Praha – východ</i>		
Obec: <i>Mnichovice</i>		
Katastrální území: <i>Myšlín</i>		
Mapový list: <i>DKM</i>	Geometrický plán ověřil úředně oprávněný zeměměřický inženýr:	Souhlas katastrálního úřadu, katastrálního pracoviště potvrdil:
Kód způsobu určení výměry je určen podle § 77 odst. 2 vyhlášky č. 26/2007 Sb. v platném znění	<i>Ing. Tomáš Příhonský</i>	
Dosavadním vlastníkům pozemků byla poskytnuta možnost seznámit se v terénu s průběhem navrhovaných nových hranic, které byly označeny předepsaným způsobem:	Dne: <i>033/2011</i> Číslo: <i>7.IV. 2011</i>	Dne:      Číslo:
<i>zdmi, plotem</i>	Úředně oprávněný zeměměřický inženýr odpovídá za odbornou úroveň geometrického plánu, za dosažení předepsané přesnosti a za správnost a úplnost náležitostí podle právních předpisů.	Jeden prvopis geometrického plánu a předepsané přílohy jsou uloženy u katastrálního úřadu, katastrálního pracoviště.

VÝKAZ DOSAVADNÍHO A NOVÉHO STAVU ÚDAJŮ KATASTRU NEMOVITOSTÍ																
Dosavadní stav				Nový stav												
Označení pozemku parc. číslem	Výměra parcely		Druh pozemku	Označení pozemku parc. číslem	Výměra parcely		Druh pozemku	Typ stavby	Způsob určení výměry	Porovnání se stavem evidence právních vztahů						
	ha	m <sup>2</sup>	Způsob využití		ha	m <sup>2</sup>	Způsob využití	Způsob využití		Díl přechází z pozemku označeného v	Číslo listu vlastnictví	Výměra dílu		Označení dílu		
										katastru nemovitostí	dřívější poz. evidenci		ha		m <sup>2</sup>	
1433/1	1	08	52	orná půda	1433/1	12	89	orná půda		2						
				1433/4	9	63	orná půda		2	1433/1		7417	9	63		
				1433/5	9	65	orná půda		2	1433/1		7417	9	65		
				1433/6	9	45	orná půda		2	1433/1		7417	9	45		
				1433/7	8	56	orná půda		2	1433/1		7417	8	56		
				1433/8	8	00	orná půda		2	1433/1		7417	8	00		
				1433/9	9	29	orná půda		2	1433/1		7417	9	29		
				1433/10	9	30	orná půda		2	1433/1		7417	9	30		
				1433/11	9	36	orná půda		2	1433/1 1433/2		7417 7417	8 83 53		b a	
												9	36			
				1433/12	17	69	orná půda		2	1433/1 1433/2		7417 7417	16 1 67		d c	
												17	69			
1433/2	*1)	6	91	<i>ostat.pl. neplodná půda</i>	1433/13	3	99	orná půda		2	1433/1		7417	3	99	
				1433/2	7	63	<i>ostat.pl. neplodná půda</i>		2	1433/2 1433/1		7417 7417	4 2 91		e f	
												7	63			
	1	15	43			1	15	44								
*1) Rozdíl ze zaokrouhlování dle bodu 14.7 b) Vyhlášky číslo 26 / 2007 Sb. v platném znění Rozdíl ve výměře je menší než hodnota mezní odchylky podle bodu 14.10 přílohy vyhl. č. 26/2007 Sb. v platném znění																

Dělit nebo scelovat pozemky lze jen na základě územního rozhodnutí, pokud podmínky pro ně nejsou stanoveny jiným rozhodnutím nebo opatřením.

<h2>GEOMETRICKÝ PLÁN</h2> <p>pro rozdělení pozemku</p>	<p>Náležitosti a přesnosti odpovídá právním předpisům.</p>	<p>Katastrální úřad, katastrální pracoviště souhlasí s očíslováním parcel.</p>
<p>Vyhotovil: IČO 60462787 JURISGEO s.r.o. Na Pankráci 67, Praha 4</p> <p>Číslo plánu: 2437 – 106 / 2008</p> <p>Okres: Kladno</p> <p>Obec: Slaný</p> <p>Katastrální území: Slaný</p>	<p>Geometrický plán ověřil úředně oprávněný zeměměřický inženýr:</p> <p style="text-align: center;">Ing. Tomáš Příhonský</p> <p>Dne: 6.9.2010      číslo: 077 / 2010</p>	<p>Souhlas katastrálního úřadu, katastrálního pracoviště potvrdil:</p>
<p>Mapový list: DKM</p> <p>Kód způsobu určení výměr je určen podle § 77 odst. 2 vyhlášky č. 26/2007 Sb. v platném znění</p> <p>Dosavadním vlastníkům pozemků byla poskytnuta možnost seznámit se v terénu s průběhem navrhovaných nových hranic, které byly označeny předepsaným způsobem:</p> <p><i>plastovými mezníky</i></p>	<p>Úředně oprávněný zeměměřický inženýr odpovídá za odbornou úroveň geometrického plánu, za dosažení předepsané přesnosti a za správnost a úplnost náležitostí podle právních předpisů.</p>	<p>Jeden vpravo geometrického plánu a předepsané přílohy jsou uloženy u katastrálního úřadu, katastrálního pracoviště.</p>

